



Strutture in legno lamellare, ecologiche, affidabili ed a risparmio energetico....

Home page

Chi siamo

Sistemi costruttivi

Progetti

Coperture

Infissi

Immagini

Richiedi informazioni



>> Domande frequenti



#### :: OPERE COMPRESSE ::

Trasporto di tutto il materiale nel cantiere, se raggiungibile da autotreni di grande portata; non sussistendo tale condizione, si provvederà a quantizzare l'eventuale maggior costo del trasporto. Montaggio di tutti gli strati d'isolamento a tetto. Calcoli statici e progettazione esecutiva della struttura fuori terra. Predisposizione e chiusura dei percorsi impiantistici. Lattinerie in lamiera zincata o rame. Lavori di pulizia finale del cantiere.

#### :: ONERI A CARICO DEL CLIENTE ::

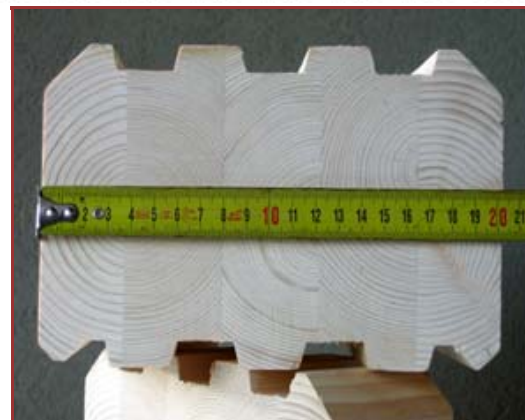
Licenze, permessi ed autorizzazioni di legge o previste da regolamenti pubblici o privati. Sono escluse le fondazioni e le opere murarie in genere. Impianti di riscaldamento, elettrico, idrico sanitario. Di norma, pavimenti in ceramica interni ed esterni e delle zone umide. Fornitura corrente elettrica ed acqua. IVA come da legge.

### Il legno: il perchè di una scelta



Il nostro prodotto utilizzato nel sistema con profili lamellare "block-house" aumenta ancor di più i pregi di questo nobile materiale, escludendo tutti i difetti presenti nelle strutture in legno massello, anche di minor spessore, garantendo assenza di fessurazioni, distorsioni e deformazioni della struttura. Possiamo garantire anche l'effetto estetico con pareti prive di imperfezioni in quanto solo con la selezione accurata delle lamelle, prima dell' incollaggio, si possono assicurare superfici interne ed esterne senza difetti, cosa impossibile da realizzare con pareti in legno massello.

Il legno è vivo, e vive insieme a noi. La natura ci ha dato un materiale pregiato. Una casa in legno è calda e accogliente d'inverno, fresca e gradevole d'estate, abbracciandoci in un guscio traspirante come una seconda pelle, con un effetto termoregolatore che nessun altro materiale possiede. Non teme né il caldo né il freddo, è insensibile agli sbalzi di temperatura. Perfettamente naturale, in armonia con l'ambiente circostante, il legno possiede tantissimi pregi, è un materiale d'antiche e secolari tradizioni ma allo stesso tempo è moderno e innovativo grazie alle attuali tecniche edilizie costruttive.



Si possono realizzare anche strutture di minor costo con pareti del tipo sandwich oppure a carcassa "frame-house" dove la struttura portante è costituita da un sistema di pali e travi rivestita internamente ed esternamente di perline in legno.

All'interno della parete così realizzata si potrà inserire qualsiasi tipo di coibentazione, lana minerale, pannelli in fibra di legno, sughero, completando il tutto con una guaina traspirante più un "freno vapore" per prevenire la formazione di umidità all'interno dell'isolante.

Il progetto finale viene realizzato anche in base alle esigenze del cliente, arrivando a costruire strutture disegnate dall'acquirente o da un suo tecnico di fiducia, per realizzare così dei pezzi unici.



Eurodoma © 2004-2010

4R bioedilizia srl - P.Iva - Reg. Imprese:01952450227

Direttore tecnico Geom.Renato Klaser

[info@eurodoma.com](mailto:info@eurodoma.com)

Tutto il materiale del presente sito è protetto da copyright

Non è possibile utilizzare nessuna delle immagini presenti su questo sito senza il permesso del proprietario



carpet cleaners Counter

[PagineSì](#)